



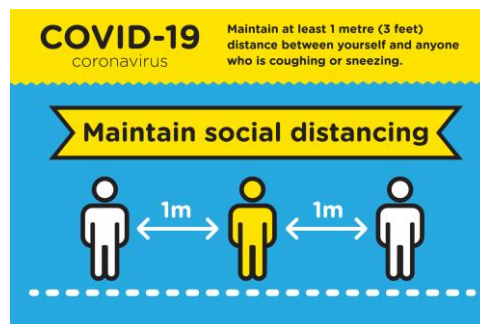
Palermo, 18 maggio 2020

Oggetto: informazioni importanti per i pazienti che verranno al nostro Studio

Gentile paziente,

a seguito della recente pandemia, che ha scosso l'umanità intera, abbiamo riorganizzato le procedure interne dello studio al fine di adeguarle alla nuova situazione ed alle attuali conoscenze scientifiche riguardo il Virus SARS-CoV-2.

Il fine è quello di potere dare sempre un servizio eccellente a chi ricorre alle nostre cure e garantire il maggior livello di sicurezza agli operatori ed ai pazienti, facendo fronte, nella piena osservanza dei requisiti minimi richiesti dalle Linee guida del Ministero della Salute, ai maggiori costi di gestione derivanti anche da una diversa distribuzione dei tempi e delle risorse.



Abbiamo lavorato molto – in questi due mesi - all'aggiornamento ed efficientamento di tutte le procedure cliniche e assistenziali. Tutto il nostro Personale ha frequentato, con dedizione e professionalità, dei Corsi specifici per la prevenzione delle infezioni crociate negli studi Odontoiatrici, conseguendo idonea certificazione. Il tempo ci è anche servito per provvedere al difficile reperimento - e all'immagazzinamento, garantendo scorte per 6 mesi - dei DPI (Dispositivi di Protezione Individuali) previsti per eseguire ogni trattamento nel massimo rispetto della sicurezza di pazienti e personale.

Per quanto la riguarda, tra le altre cose di cui verrà informata al contattare il nostro Centro, vogliamo informarla delle seguenti novità:

1. **Ogni paziente sarà ricevuto previo appuntamento telefonico;** non sarà più possibile presentarsi in studio e chiedere di essere sottoposti a visita, senza una prenotazione. Il nostro centralino è a sua disposizione ai numeri a lei noti attivo – anche con segreteria telefonica – 24h/24h.

2. E' sempre fondamentale la puntualità e la presenza agli appuntamenti che lei vorrà prendere, ma adesso più di prima. Per questo il paziente, dopo avere preso l'appuntamento, **dovrà andare sul nostro sito e confermare la prenotazione versando una caparra di € 30,00, oppure recandosi presso la segreteria dello studio almeno 48h prima dell'appuntamento.** Questa somma, che serve a garantire l'impegno della presenza in studio del paziente, e che a



noi comporta un grande sforzo organizzativo di materiale e di personale, alla fine delle cure sarà restituita al paziente. Nel caso in cui il paziente non potesse venire all'appuntamento e non chiamasse almeno 24 h prima dello stesso, la somma verrà trattenuta a parziale rimborso delle spese organizzative sostenute; quest'ultima è una prassi già da tempo in uso presso il nostro Centro, come presso tutte le strutture Ospedaliere e Sanitarie Pubbliche regionali, e in molte Private.

3. Il paziente, dopo avere prenotato e confermato l'appuntamento, **verrà contattato dallo studio nelle 24h precedenti l'accesso in studio, per un breve Triage telefonico**, al fine di evidenziare le sue condizioni di salute generale, e garantire che ci siano le condizioni di accesso allo studio.



4. **All'ingresso in Studio riceverà delle indicazioni** - che a noi sono imposte - e che sono volte a garantire a lei e a tutti, la massima sicurezza; la preghiamo di attenerci con la massima disponibilità. La inviteremo a **igienizzare le mani, le rileveremo la Temperatura con un termometro laser, le forniremo dei calzari soprascarpe**. Compilerà un breve questionari anamnestico e, se non lo ha già fatto in precedenza, sottoscriverà il

consenso al trattamento dei dati personali. Le consigliamo di venire in studio con la sua **mascherina protettiva**, indossandola tutto il tempo che rimarrà tra noi, tranne durante il tempo strettamente necessario alle sue cure. La invitiamo anche ad arrivare 10 minuti prima dell'appuntamento e a portare con **sé meno accessori possibili (borse, borselli, etc.)**. Eventuali **accompagnatori dovranno aspettare fuori lo studio**. Questo, possibilmente, anche nel caso di minori (se collaboranti), i cui accompagnatori attenderanno in sala d'attesa.

5. Come suggerito dalle Indicazioni Ministeriali, è sconsigliato l'uso di radiografie endorali - in quanto possibile causa scatenante di colpi di tosse o conati di vomito - mentre è consigliato, laddove necessario, il ricorso a quelle extraorali (**la Radiografia Panoramica**), in altri termini). Pertanto, qualora non ce ne fosse in archivio una recente ed appropriata, ed il medico in sede di visita la ritenesse necessaria - essendo quest'ultima attualmente non prescrivibile in convenzione con il SSN da noi Odontoiatri - il paziente dovrà corrispondere il pagamento dell'importo agevolato di € 30,00 direttamente qui in studio. Come saprà, se è nostro paziente, noi consegniamo sempre copia informatica della Radiografia che potrà essere riutilizzata o conservata dal paziente. Inoltre, grazie alla tecnologia innovativa di cui ci siamo dotati, possiamo garantire la minima dose possibile di questi esami radiografici: difficilmente, ad oggi in Europa, potrete fare una radiografia a minore impatto radiante sul vostro organismo.



**Centro Odontoiatrico
del Dr. V. Romano**
di Romano Francesco s.a.s.

6. La informiamo, infine, che i nostri operatori tenderanno a concentrare il maggior numero di prestazioni in uno o al massimo due appuntamenti. **Le sedute saranno più lunghe** ma avranno il vantaggio di: **ottimizzare i suoi tempi evitandole di ritornare più volte**, e riducendo i suoi accessi in studio.

Con questo restiamo a sua disposizione per i suggerimenti che vorrà darci, sempre preziosi ed atti a migliorare la nostra pratica professionale al servizio della salute di tutti i pazienti,

Dr Francesco Romano
Direttore Sanitario

